



## DIMENSÃO ESPACIAL DA INFORMAÇÃO

**DIMENSÃO ESPACIAL – CONHECIMENTO GLOBAL – DECISÃO ESTRATÉGICA**



## MISSÃO

A Geoglobal incorpora a componente espacial dos dados nos sistemas de informação dos seus clientes. Desta forma, acrescenta valor à sua informação, permite melhorias significativas nos seus processos de decisão e aumenta a sua capacidade competitiva.



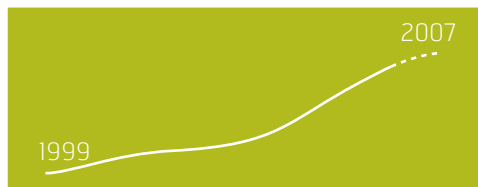
## Geoglobal

Criada em 1999, a Geoglobal é hoje uma referência no mercado nacional de informação geográfica. Adquirimos uma vasta experiência na produção de cartografia e no desenvolvimento de soluções em geo-informação.

## CRESCIMENTO SUSTENTADO

Temos vindo a crescer de forma estável e sustentada, respondendo prontamente aos desafios do mercado.

Este crescimento traduz-se numa sólida expansão do volume de negócios.



A Geoglobal dispõe das mais recentes tecnologias, mantendo um parque de máquinas actualizado e fazendo evoluir as versões de software que utiliza.

## EQUIPA

A equipa multidisciplinar da Geoglobal é composta maioritariamente por especialistas com formação académica superior e prima por um elevado sentido de rigor e responsabilidade.

A Geoglobal orgulha-se da sua estabilidade, know how e experiência profissional.

## MOTIVAÇÃO

Estamos orientados para a valorização e motivação dos nossos recursos humanos. Apostamos na formação e desenvolvimento pessoal, reduzindo as tarefas de menor valor através da automatização de processos.

### Alvarás e Qualidade

Possuímos Alvarás:

- para a **Produção Cartográfica**, designadamente: Topografia e Nivelamento, Triangulação Aérea, Restituição Fotogramétrica, Numerização de Informação Cartográfica, Edição de Dados Cartográficos e Ortorectificação; e
- para o **Cadastro Predial**.

Apostamos continuamente na qualidade dos nossos produtos e serviços, razão pela qual trabalhamos empenhadamente para a manutenção de uma estrutura organizacional que satisfaz as exigências da norma NP EN ISO 9001:2001.



## MAIS-VALIA

Integramos soluções de geo-informação em sistemas de informação: proporcionamos aos nossos clientes a compreensão da dimensão espacial da informação, uma mais-valia fundamental para os processos de decisão, com consequências muito positivas ao nível da competitividade das empresas.

## APOSTA GANHA

Apostamos fortemente na oferta de soluções completas e versáteis. Esta é uma aposta ganha porque assenta na inovação, na constante actualização e na automatização e optimização de processos. Obtemos criatividade, precisão, responsabilidade e competência.

## ESTRATÉGIA GEOGLOBAL

A nossa estratégia assenta na rentabilização da informação produzida para mercados muito diversificados, tais como: Telecomunicações, Utilities, Projecto, Engenharia, Retalho, Indústria Farmacêutica, Banca e Seguros, Administração Central e Local, Turismo, Transportes e Logística.

Baseamos o nosso trabalho na criação, desenvolvimento e actualização de uma base de dados muito completa, a partir da qual criamos produtos e serviços específicos para as várias áreas de negócios, perfeitamente orientados para as necessidades de cada cliente.

Esta filosofia permite-nos rentabilizar produtos e oferecer uma excelente relação custo/benefício.

A Geoglobal diferencia-se pela detenção de informação base para sistemas geo-espaciais com elevado rigor, detalhe e actualização.

É com competência técnica, dinamismo comercial e criatividade que enfrentamos novos desafios.

### O Cliente

Acreditamos que uma estreita relação com o cliente é fundamental: promove o conhecimento recíproco das realidades e permite o desenvolvimento de novos desafios.

Com esta relação de proximidade logramos satisfazer ao máximo as necessidades dos nossos clientes.

### Competitividade

A competitividade da Geoglobal assenta numa procura contínua de processos inovadores, sustentada por elevados investimentos em equipamento, software e equipa técnica. A qualidade da informação produzida e dos serviços prestados é um pilar essencial na projecção da empresa no futuro e o factor base da nossa competitividade.



# UNIDADES DE NEGÓCIO

A Geoglobal organiza-se em duas unidades de negócio complementares e interdependentes: GeoDados e GeoSoluções.

O desenvolvimento de soluções específicas, GeoSoluções, baseia-se nos GeoDados. Estes, por sua vez, crescem em volume, rigor e pormenor, através do desenvolvimento das soluções aplicacionais.

## GEO-DADOS

PRODUÇÃO, EDIÇÃO E TRATAMENTO DE INFORMAÇÃO GEOGRÁFICA.

### Cartografia:

- Ortofotomapas
- Topografia e nivelamento em engenharia
- Levantamentos cadastrais
- Cartografia standard de alta resolução
- Cartografia das séries cartográficas nacionais
- Modelos digitais de elevação (Terreno e/ou Edifícios)
- Cartografia customizada
- Rasterização, georreferenciação e integração de cartografia
- Modelos de ocupação do território (clutters)

### Bases de Dados Espaciais:

- Normalização e georreferenciação de informação (pontos de interesse, endereços postais, etc.)
- Distribuição espacial de variáveis sócio-económicas
- Localização espacial de endereços postais

## GEO-SOLUÇÕES

CONSULTORIA DE NATUREZA GEOGRÁFICA.  
IDENTIFICAÇÃO DE PROBLEMAS E IMPLEMENTAÇÃO DE SOLUÇÕES.

- GeoMarketing **GEOMkt**
- GeoDocumentos **GEODoc**
- GeoMobilidade **GEOMob**
- GeoConsultoria **GEOConsult**
- GeoAplicações **GEOSoft**
- GeoPortais **GEONet**

## PARA QUEM

Telecomunicações, Utilities, Projecto, Engenharia, Retalho, Indústria Farmacêutica, Banca e Seguros, Administração Central e Local, Turismo, Transportes e Logística.

# GEO-DADOS

A Geoglobal é, comprovadamente, líder no mercado português no que respeita à produção de informação geográfica.

A criação e actualização constante de uma cobertura integral de Portugal permite à Geoglobal o enriquecimento contínuo das suas bases de GeoDados.

## ORTOFOTOMAPAS

Produzimos ortofotomapas com base em fotografia aérea, analógica ou digital, ou com base em imagens digitais de satélite. A resolução e precisão destes produtos é muito variável e sempre ajustável às necessidades do cliente.



Lisboa



Cuba - Alentejo

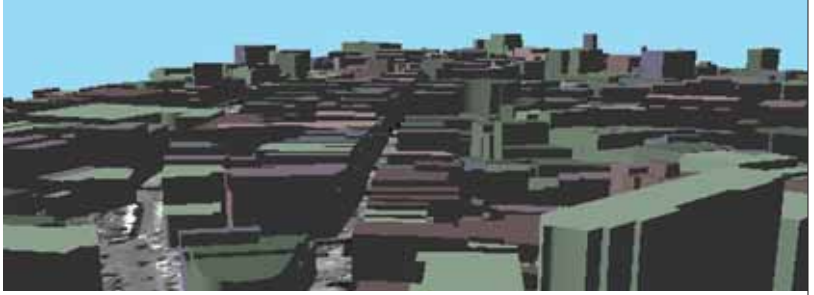
## CARTOGRAFIA STANDARD DE ALTA RESOLUÇÃO

Produzimos cartografia compatível com qualquer escala gráfica através de técnicas de fotogrametria digital ou por levantamentos topográficos.

## MODELOS DIGITAIS DE ELEVAÇÃO



Modelo Digital de Terreno - Lisboa



Modelo Digital de Edifícios - Porto

## CARTOGRAFIA OFICIAL

A Geoglobal produz cartografia oficial a várias escalas de acordo com as normas instituídas pelo Instituto Geográfico Português.



Modelo numérico topo-cartográfico - Praça da República - Cuba

## CARTOGRAFIA COSTUMIZADA

Produção de cartografia costumizada, com levantamento dos mais diversos níveis de informação, de acordo com as necessidades dos clientes.

A Geoglobal dispõe de equipas especializadas em levantamentos de campo, aliando software específico para recolha de informação geográfica desenvolvido internamente e o uso das mais recentes tecnologias e aparelhos, tais como PDAs ou computadores portáteis ligados a GPS via bluetooth, onde fica registada toda a informação levantada. Por exemplo:

Eixos de via	Rede Ferroviária
Limites de edifício	Toponímia
Limites interiores e exteriores de passeio	Zonas de Água
Muros	Zonas Verdes
Números de polícia	Outros

## BASES DE DADOS ESPACIAIS

Normalização de dados alfa-numéricos com posterior georreferenciação: recurso a técnicas automáticas de address-matching que cruzam os dados a georreferenciar com as bases de GeoDados da Geoglobal (localidade, nome de rua e número de polícia).

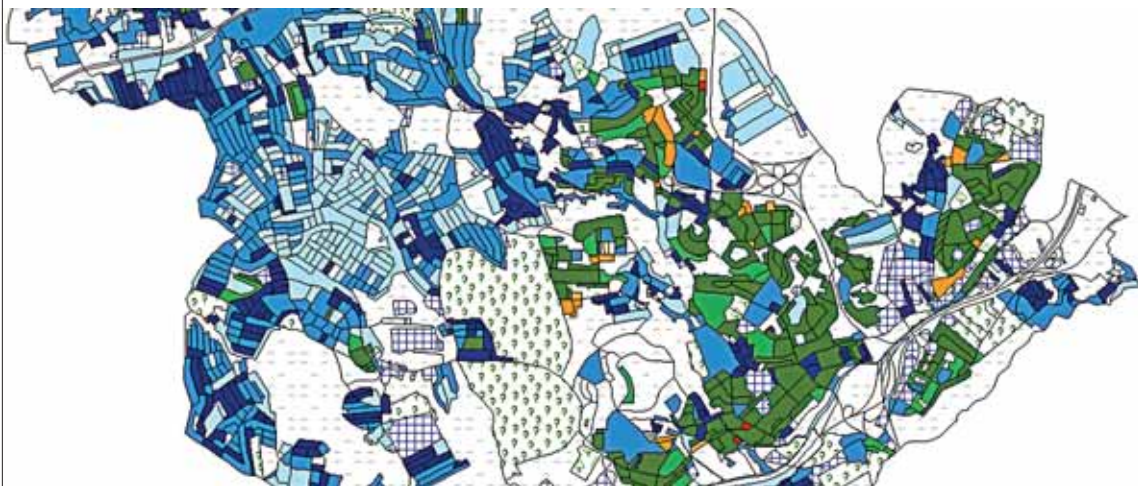
Também: georreferenciação de pontos notáveis através de levantamentos de campo por GPS.

# GEO-SOLUÇÕES

A unidade de GeoSoluções trabalha em estreita colaboração com os clientes e visa a melhoria da competitividade dos seus negócios através do fornecimento de ferramentas que integram a componente geo-espacial nos seus processos.

## GEOMkt

Análise da distribuição geográfica dos clientes, acompanhamento no terreno de acções de marketing, identificação de potenciais concorrentes e suas áreas de influência, análise espacial de penetração de mercado, identificação de territórios com potencial de negócio.



## GEODoc

Serviços de digitalização e sistemas de gestão documental suportados, ou não, em informação geo-espacial.

**Recolha da informação** - captura de imagem, identificação e classificação de documentos tipo, captura de texto via OCR, indexação e validação.

**Armazenamento e difusão** - transferência de documentos e conteúdos validados em repositórios específicos, de acordo com os formatos e resoluções acordadas e integração nos mais variados sistemas de gestão documental e conteúdos.

**Gestão de conteúdos** - Sistemas de Gestão Documental.

## GEOMob

Soluções de localização e de controlo logístico de pessoas, de veículos, de eventos, de serviços, de ofertas comerciais, etc.; e de apoio à mobilidade (selecção de percursos, de meios de transporte, etc.), utilizando tecnologias tão diferenciadas como GPS, WI-FI, GSM, RFID, GPRS, SMS, bluetooth, entre outros. Da conjugação de diversas tecnologias possibilita-se o envio, recolha e difusão de informação em tempo real.



## GEOConsult

Na área da consultoria apoiamos as empresas na elaboração de estudos espaciais, fiscalização, implementação de metodologias e integração de dados e/ou ferramentas de informação geográfica:

**Estudos Espaciais** – estudos de território (nacional ou estrangeiro) com recolha e associação de diversas fontes de informação: apoio à expansão, apoio à implementação de novos negócios, estudos de viabilidade.

**Fiscalização** – análise de cartografia e dados geográficos por forma a garantir que o projecto entregue pela entidade produtora está conforme as especificações técnicas do caderno de encargos do cliente.

**Integração** – identificação das ferramentas e especificação dos parâmetros técnicos dos modelos de dados que melhor respondem às necessidades de cada cliente.

## GEOSoft

Desenvolvimento aplicacional para as mais diversas soluções, dando resposta às necessidades específicas de cada cliente no que se refere à componente geo-espacial e de mobilidade: soluções integráveis em ERP, CRM, Gestão de Frotas, Call Centers, etc.

## GEONet

Informação geográfica acedida de qualquer lugar. A Geoglobal vê a utilização da web como forma privilegiada de distribuição e análise de informação geográfica e alfa-numérica. Concebemos e desenvolvemos soluções web e portais baseados em informação geográfica, bem como plataformas de apoio à mobilidade de pessoas e bens. Desenvolvemos e integramos as nossas aplicações web-mapping noutros sistemas organizacionais das empresas.



DIMENSÃO ESPACIAL – CONHECIMENTO GLOBAL – DECISÃO ESTRATÉGICA

**geoglobal** Soluções em geo-informação

Rua Rodrigo da Fonseca, 103 4º · 1070-239 Lisboa  
Tel.: +351 213 823 177 · Fax: +351 213 823 132  
[www.geoglobal.pt](http://www.geoglobal.pt)

